

Закрытая лабораторная фильтровальная система BECO INTEGRA® LAB 220 P



Переменная лабораторная система глубинной фильтрации для фармацевтики

Лабораторный фильтр BECO INTEGRA LAB 220 P линии продуктов Eaton's Begerow Product Line для обработки маленьких объемов в лабораторных и технических условиях. Применяется для производства маленьких партий и оценки фильтруемости в биотехнологии, фармацевтике, а также в химической и косметической промышленности.

Лабораторный фильтр BECO INTEGRA LAB 220 P состоит в основном из двух круглых, вертикальных фильтровальных элементов, расположенных справа и слева от фильтровальной камеры. Особая конструкция обеспечивает прямую передачу результатов исследований из лаборатории или опытного участка на оборудование производственных масштабов.

Особые признаки

- **Простая и доступная сборка** со всевозможными соединениями, клапанами и измерителями давления.
- **Высокая надежность** из-за отсутствия утечек продукта благодаря внешней герметизации.
- **Простота в обращении**, благодаря эргономичному дизайну. Простая замена глубинного фильтр-картона BECO®, **легко и хорошо моется**, отсутствие труднодоступных мест.
- **Различные цели применения** благодаря возможности закладки двух различных листов глубинного фильтр-картона BECO можно в одном цикле фильтрации проводить, например, грубую и тонкую фильтрацию, кизельгуровую и тонкую фильтрацию, предварительную и обеспложивающую фильтрацию.

Прочие исполнения и дополнения различными компонентами для полнейшей комплектации возможны по запросу.

Технические показатели

Макс. допустимое рабочее избыточное давление:	400 кПа (4 бара)
Макс. допустимое дифференциальное давление:	300 кПа (3 бара)
Макс. допустимая рабочая температура:	140 °C



Фильтр

Формат фильтр-картона:	Ø 222 мм
Площадь фильтрации:	0,031 м²/лист фильтр-картона
Количество листов фильтр-картона:	
одноступенчатая фильтрация:	1 или 2 листа
двухступенчатая фильтрация:	1 x 2 или 2 x 2 листа
Ширина камеры для мути:	40 мм
Объем мути:	макс. 1,25 л

Материал корпуса

Детали, соприк. с продуктом:	Нерж.сталь AISI 316L /AISI 316 Ti
Прочие детали:	Нерж.сталь AISI 304
Уплотнители:	ЕПДМ, силикон, витон, ФЕП покрытие

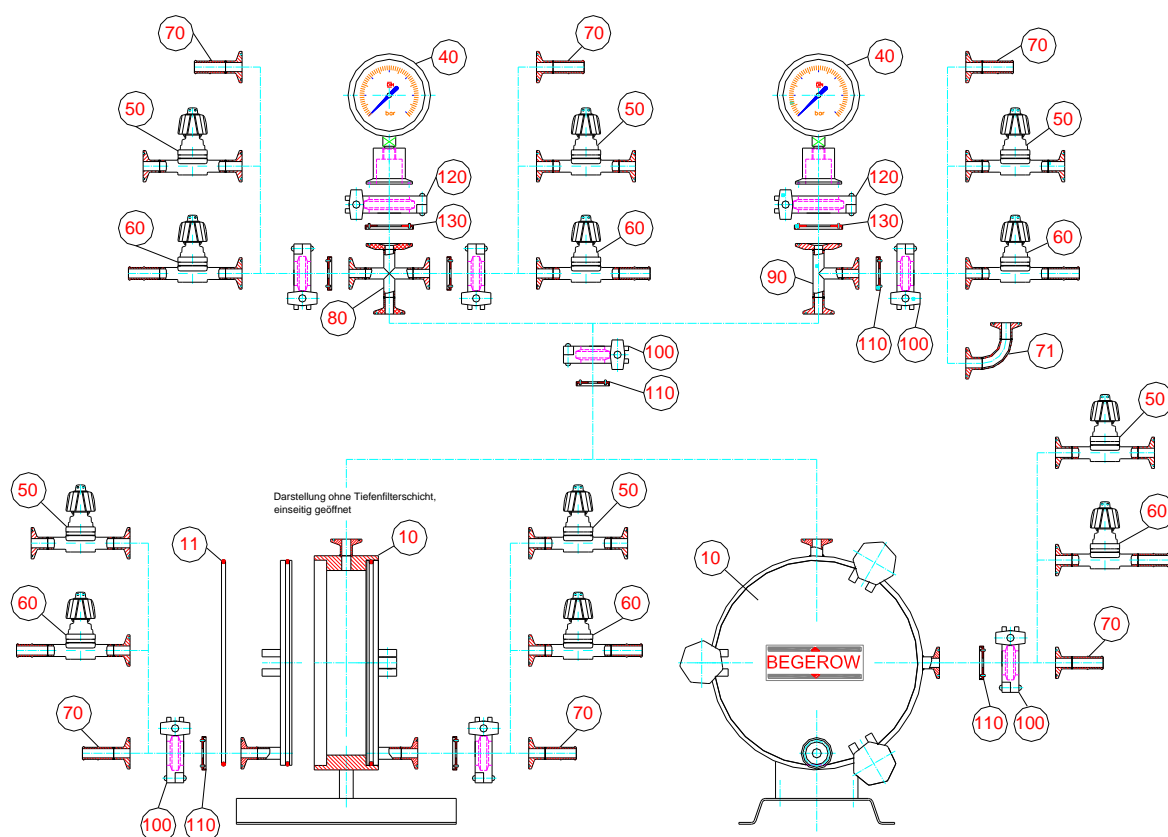
Соединения

Вход:	DN 8, быстросъемные, ISO 2852
Выход:	DN 8, быстросъемные, ISO 2852

п/п	Наименование	№ артикула
10	Лабораторный фильтр BECO INTEGRA LAB 220 P (включительно поз. 11(ЕПДМ))	P7001001
40	Мембранный манометр 0 – 6 бар, NG 63	P7400113
70	Адаптер TCDN 8* - насадка для шланга**	P7500301
71	90° колено с 2 x TCDN 8*	P7500401
80	Крестовина, 3 x TCDN 8*, 1 x TCDN 25***	P7500101
90	Тройник, 2 x TC DN 8*, 1 x TC DN 25***	P7500201
100	Быстросъемный зажим DN 8	P7510101
120	Быстросъемный зажим DN 25	P7510001
	Рычаг для круглого фильтра	P7800105
	Звездчатая рукоятка 50 x M10 (основная рукоятка)	P7800101

п/п	Наименование	ЕПДМ	Силикон	ВИТОН	ФЕП
11	Уплотнительное кольцо лабораторного фильтра BECO INTEGRA LAB 220 P	59262117	P7800302	59262118	P7800304
50	Мембранный клапан DN 8, 2 x TCDN 8*	P7400201	P7400202	P7400203	P7400204
60	Мембранный клапан IDN 8, TCDN 8* / насадка**	P7400301	P7400302	P7400303	P7400304
110	Быстросъемный уплотнитель DN 8	P7510301	P7510302	P7510303	P7510304
130	Быстросъемный уплотнитель DN 25	P7510201	P7510202	P7510203	P7510204

* быстросъемное соединение DN 8, ISO 2852 ** насадка для шланга DN 10 DIN 11854 ***быстросъемное соединение DN 25, ISO 2852



Головной офис – Северная Америка

44 Apple Street,
Tinton Falls, NJ 07724
Бесплатно: 800 656-3344
(только на территории
Северной Америки)
Тел. № +1 732 212-4700

Европа/Африка/Ближний Восток

Auf der Heide 2
53947 Nettersheim, Германия
Тел. № +49 2486 809-0

Internormen Product Line
Friedensstraße 41
68804 Altlußheim, Германия
Тел. № +49 6205 2094-0

Begerow Product Line
An den Nahewiesen 24
55450 Langenlonsheim,
Германия
Тел. № +49 6704 204-0

Бразилия

Av. Julia Gaioli, 474 -
Bonsucesso
07251-500 - Guarulhos
Бразилия
Тел. № +55 11 2465 8822

Китай

No. 7 Lane 280 Linhong Road,
Changning District,
Shanghai 200335, Китай
Тел. № +86 21 5200 0422

Сингапур

4 Loyang Lane #04-01/02
Сингапур 508914
Тел. № +65 6825 1668

Для получения дополнительной информации просьба связаться с нами по электронной почте: filtration@eaton.com
Полный перечень всех фильтровальных продуктов марки Eaton Вы найдете в Интернете по адресу eaton.com/filtration

Продукты серии Eaton's Begerow Product Line имеются в наличии не во всех регионах. Пожалуйста, свяжитесь с Вашим региональным представителем Eaton для получения информации о наличии продукта.

© 2013 Eaton Corporation. Все права защищены. Все торговые знаки и товарные марки являются собственностью соответствующих предприятий.

Вся информация и все рекомендации, содержащиеся в настоящем проспекте и касающиеся использования описанных здесь продуктов, основываются на испытаниях, которые считаются достоверными. Тем не менее, пользователь самостоятельно определяет пригодность этих продуктов для своего собственного применения. Поскольку конкретное использование третьими лицами не относится к сфере влияния компании Eaton, явные или подразумеваемые гарантии не распространяются на последствия такого применения или на полученные таким образом результаты. Компания Eaton не берет на себя никакой ответственности за использование этих продуктов третьими лицами. Содержащуюся здесь информацию не следует рассматривать как совершенно полную, так как может быть необходима или желательна дополнительная информация при наличии специфических или неординарных обстоятельств, или так как это может ограничиваться действующими законами или административными положениями.